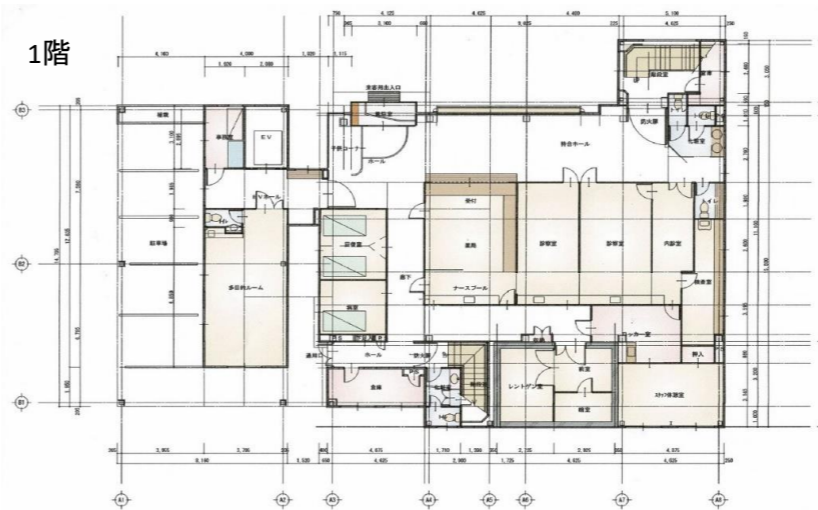


# 深谷市 上野台 売物件



事務所・診療所に  
いかがですか！

県道深谷・寄居線沿  
(旧産婦人科病院)



- 周辺施設○
- ・JR深谷駅 約900m
  - ・ヤオコー 深谷上野台店 約50m
  - ・アリオ深谷 約2500m
  - ・深谷市役所 約1300m

## 売物件

名称:

8,370万円

価格

消費税込み

交通手段

沿線: JR高崎線  
最寄駅: 深谷駅  
徒歩: 12分(約900m)  
その他交通手段:

住所

埼玉県深谷市上野台3027-2

土地

敷地面積: 801.20㎡ (242.36坪)

建物

種類: 診療所  
1階: 367.15㎡  
2階: 446.85㎡  
3階: 15.55㎡  
合計829.55㎡ (250.93坪)

引渡し

現況での引渡し

設備・条件等

土地権利: 所有権  
区域区分: 市街化区域  
用途地域: 第一種住居地域  
地目: 宅地  
建ぺい率: 60% 容積率: 200%  
設備: 公営水道、公共下水、プロパンガス  
特別用途地域: 深谷市特別工業地区条例第4条対象地  
建物: 平成4年11月新築  
平成15年12月・平成19年3月増築  
鉄骨造陸屋根3階建(種類: 診療所)

その他

広告転載区分: 不可  
備考:

取引態様: 媒介 報酬形態: (客付)買主側100%

埼玉県知事(3)第21839号 (公社)埼玉県宅地建物取引業協会 (公社)全国宅地建物取引業保証協会会員

〒360-0201 埼玉県熊谷市妻沼368番地3



高柳地所株式会社 (担当: 鷲尾)

TEL 048-588-7178 携帯 090-7192-3007



高柳地所(株)HP