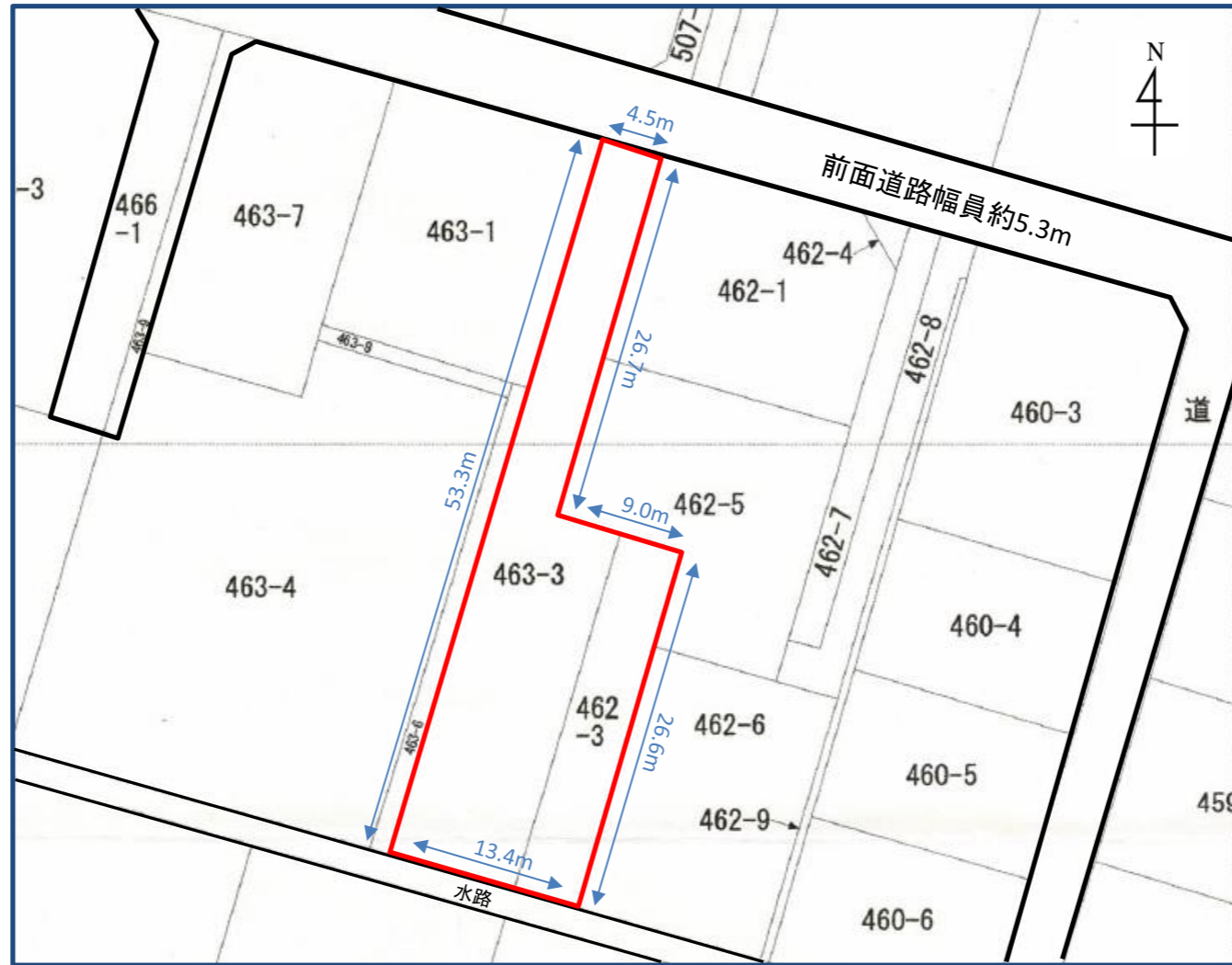
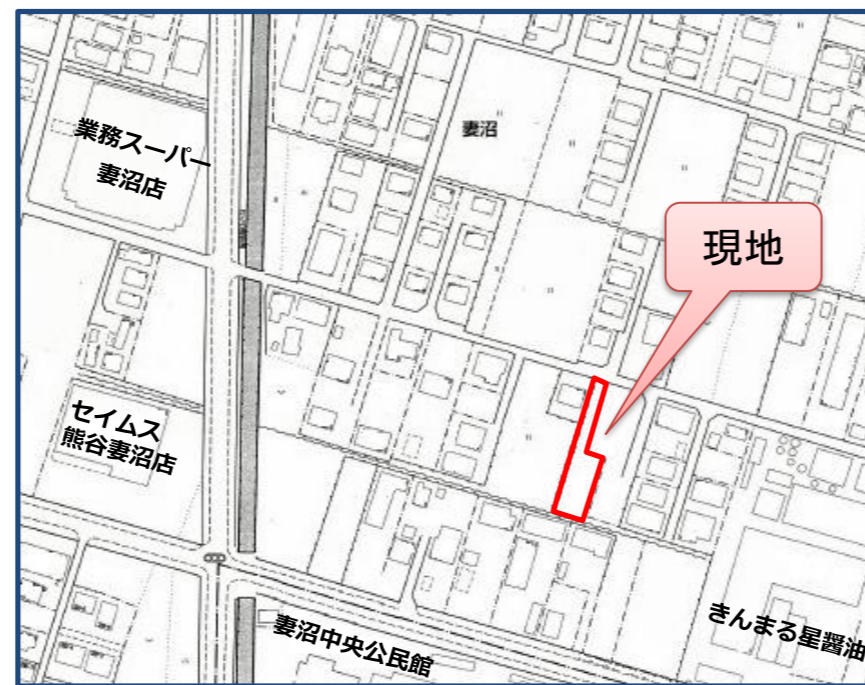


妻沼地 売



売地

名称:	
価格	8,980,000円 うち消費税: なし 坪あたり 61,975円
交通手段	沿線: JR高崎線 最寄駅: 熊谷駅 自動車: 約25分(約11km) その他交通手段:
住所	埼玉県熊谷市妻沼462-3及び463-3
土地	土地面積: 479㎡ (144.89坪)
建物	建築条件なし
引渡し	相談
設備・条件等	土地権利: 所有権 区域区分: 市街化区域 用途地域: 第二種低層住居専用地域 建ぺい率: 50% 容積率: 100% 地目: 田(農地法第5条の届出が必要です。) 設備: 浄化槽・プロパンガスのエリア 公営水道(要接続)
その他	広告転載区分: 不可 備考:
取引態様: 仲介 報酬形態: (客付)買主側100%	



- 周辺施設○
- ・妻沼小学校 約800m
 - ・妻沼東中学校 約550m
 - ・業務スーパー妻沼店 約200m
 - ・セイムス熊谷妻沼店 約300m
 - ・カスミ妻沼店 約600m

埼玉県知事(3)第21839号 (公社)埼玉県宅地建物取引業協会 (公社)全国宅地建物取引業保証協会会員

〒360-0201 埼玉県熊谷市妻沼368番地3



高柳地所株式会社 (担当: 鷲尾)

TEL 048-588-7178 携帯 090-7192-3007



高柳地所(株)HP